



Experience the commitment®

CGI | Oxygène

Stratégie de mesure en santé et mieux-être

20 novembre 2018

Ce document est réservé à l'usage exclusif des détenteurs de licences d'utilisation de Global-Watch.

Par respect pour les organisations ayant accepté de vous partager cette information, merci de ne pas faire circuler.



Agenda

- | | | |
|----------|---|---------|
| 1 | Présentation de CGI et du Programme Oxygène | Page 3 |
| 2 | Une approche structurée | Page 7 |
| 3 | L'exemple au Royaume-Uni | Page 14 |
| 4 | Les données: Les défis à relever | Page 15 |
| 5 | Les facteurs de succès | Page 16 |
| 6 | Opportunités d'avenir | Page 17 |

A network diagram on the left side of the slide features several nodes of varying sizes and colors (red, dark red, orange, and grey) connected by thin grey lines. The nodes are arranged in a non-linear fashion, with some larger nodes and some smaller ones, creating a complex web of connections.

Présentation de CGI et du Programme Oxygène

CGI | Une population dispersée

➤ Plus de 40 années de croissance rentable continue

En bref...

Fondée en 1976



Œuvre dans le secteur des services



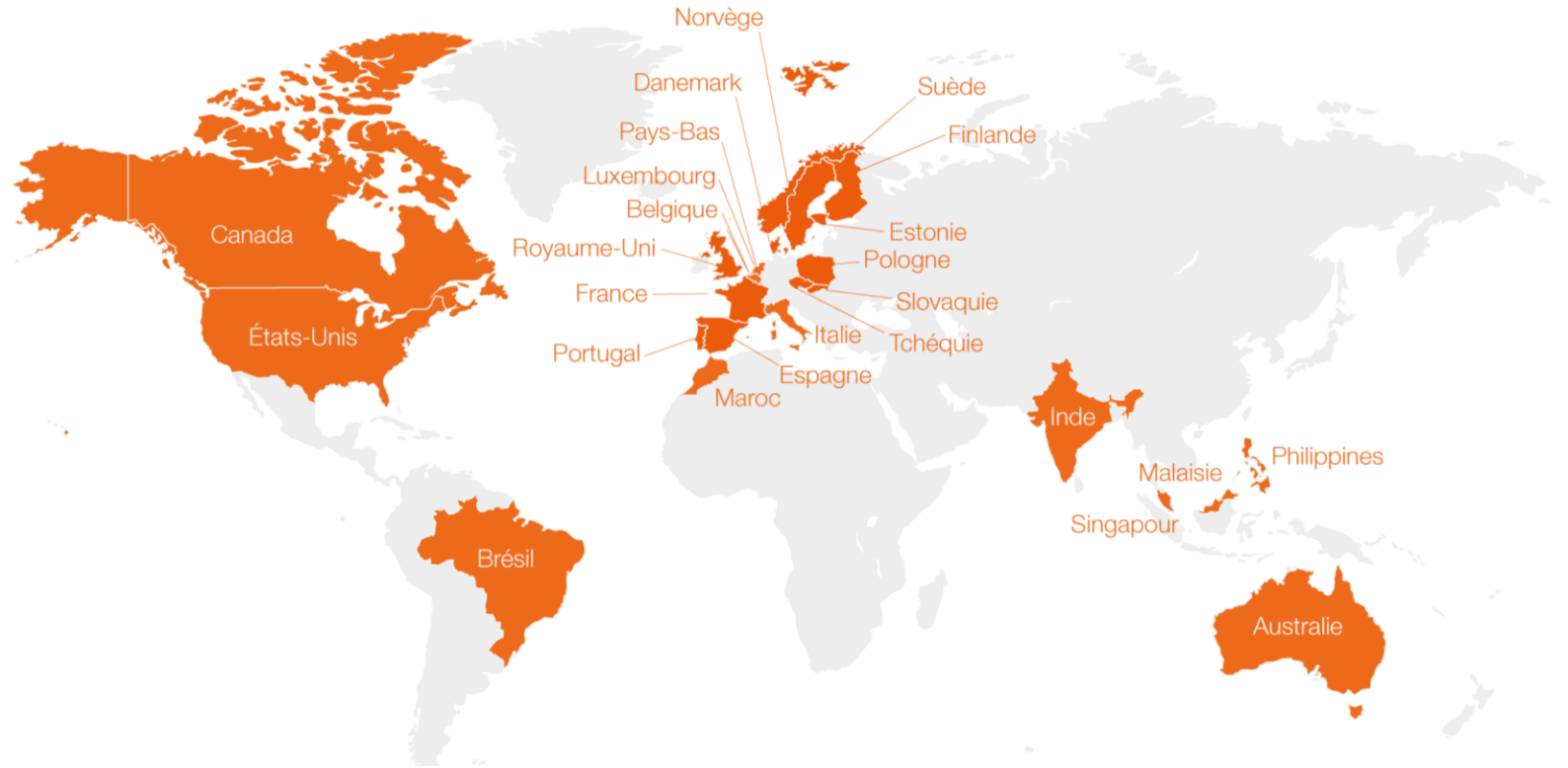
74 000 professionnels



Des centaines de bureaux répartis sur 5 continents



Population à majorité masculine



Des priorités santé aussi variées que les réalités culturelles

Oxygène | Une histoire de persévérance



Naissance d'Oxygène Santé Corporative

2004

Montréal



Development des affaires

2005 - 2008



Lancement du Portail Oxygène et du Questionnaire Clic-Santé

2008

CGI | Oxygen

CGI acquiert Oxygène Santé Corporative

2009



Adoption de la Politique Santé-Bien-Être de CGI

2011



Déploiement global

2013

US

India

2014

UK

France



Lancement de l'application mobile

2018

Nord de l'Europe

Europe de l'Est, Centrale et du Sud

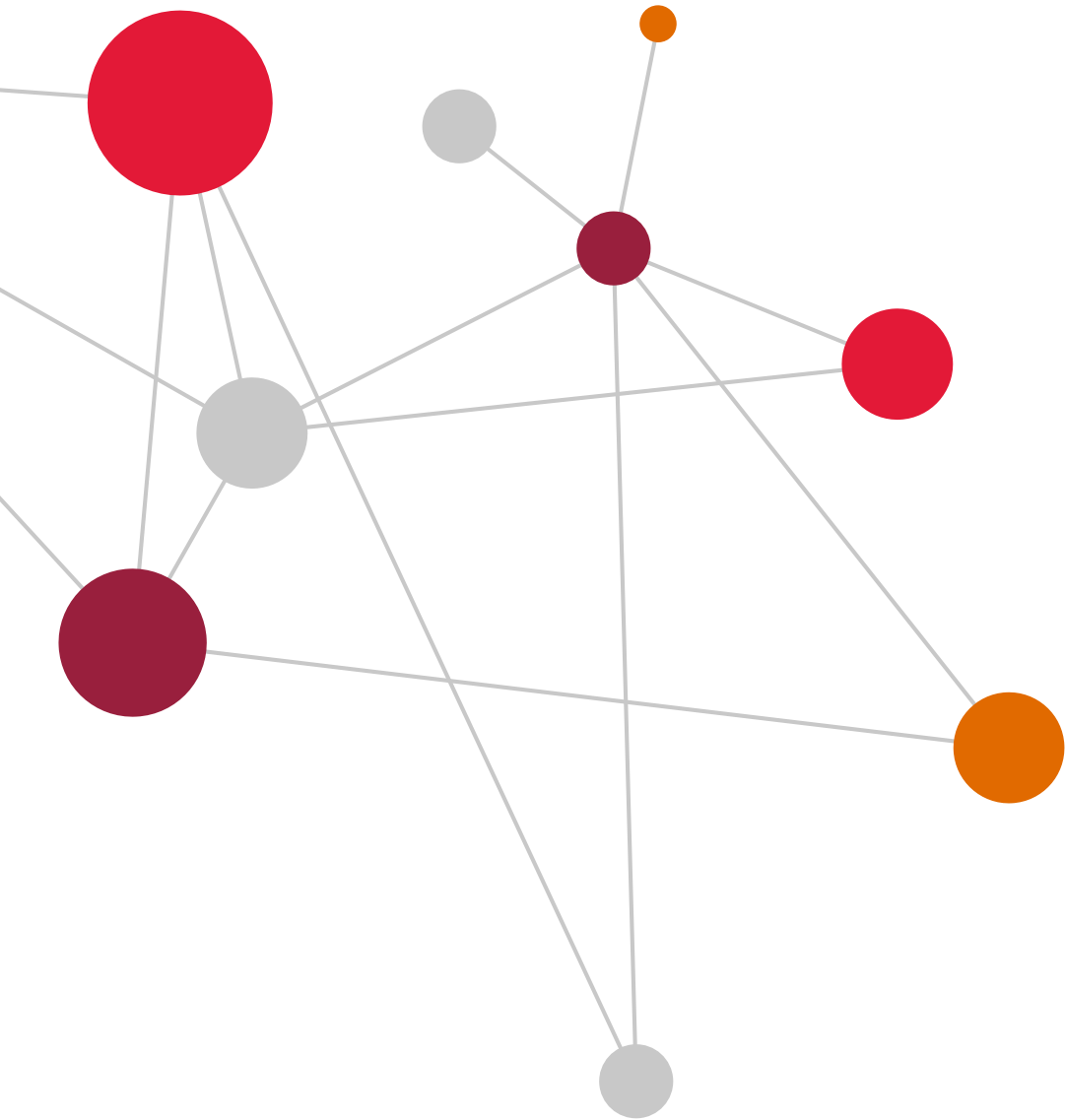
Oxygène | Une structure adaptée

CGI s'engage à favoriser le développement d'un **environnement de travail** axé sur **la santé et le bien-être** où tous peuvent se développer **personnellement et professionnellement**

Rôles

- › Offrir des opportunités aux employés désireux de s'informer, de prendre soin de leur santé et d'améliorer leurs habitudes de vie
- › Conseiller l'organisation sur l'intégration des questions de santé et bien-être dans l'ensemble de ses pratiques organisationnelles



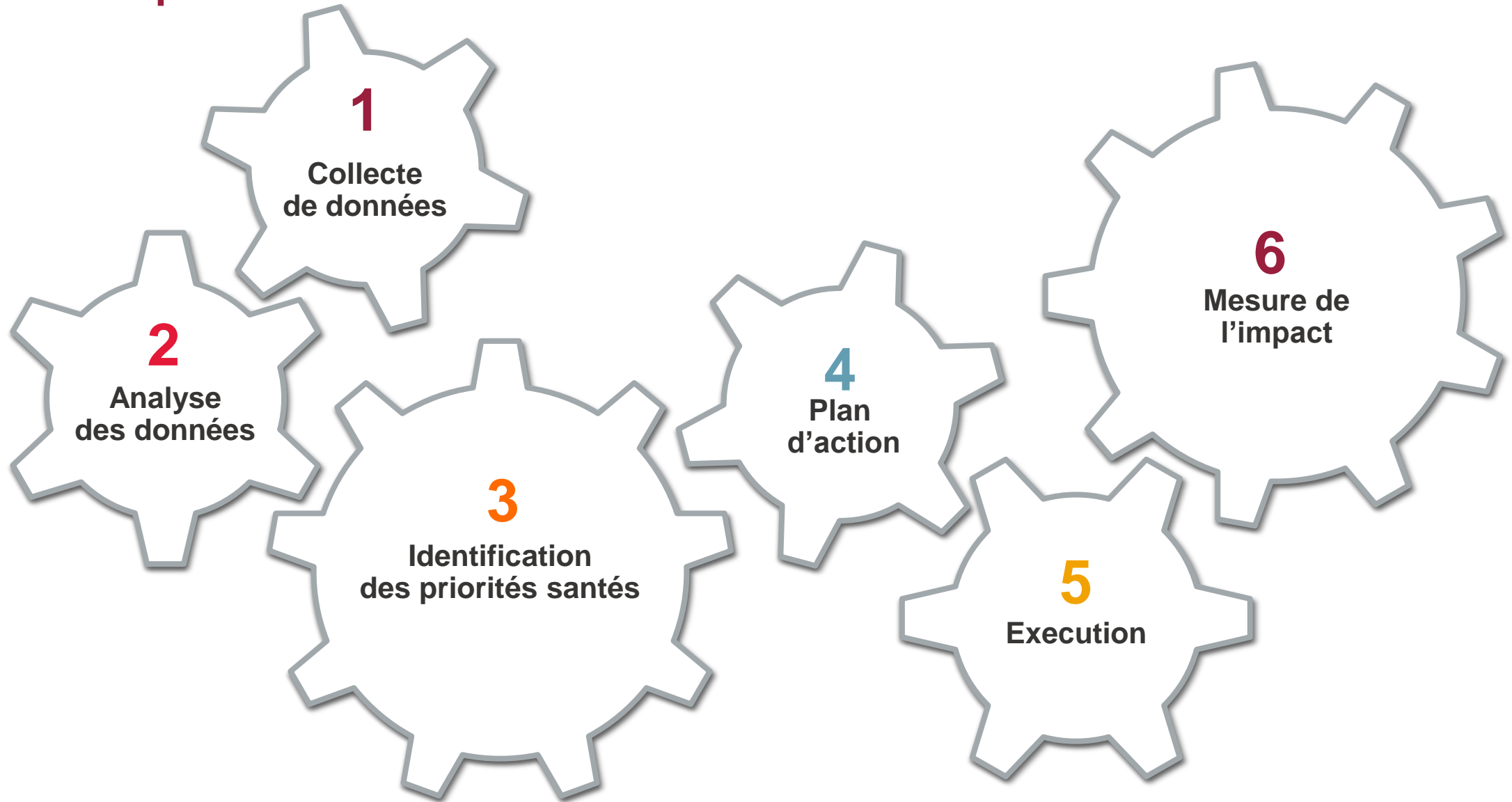


CGI

La force de l'engagement^{MD}

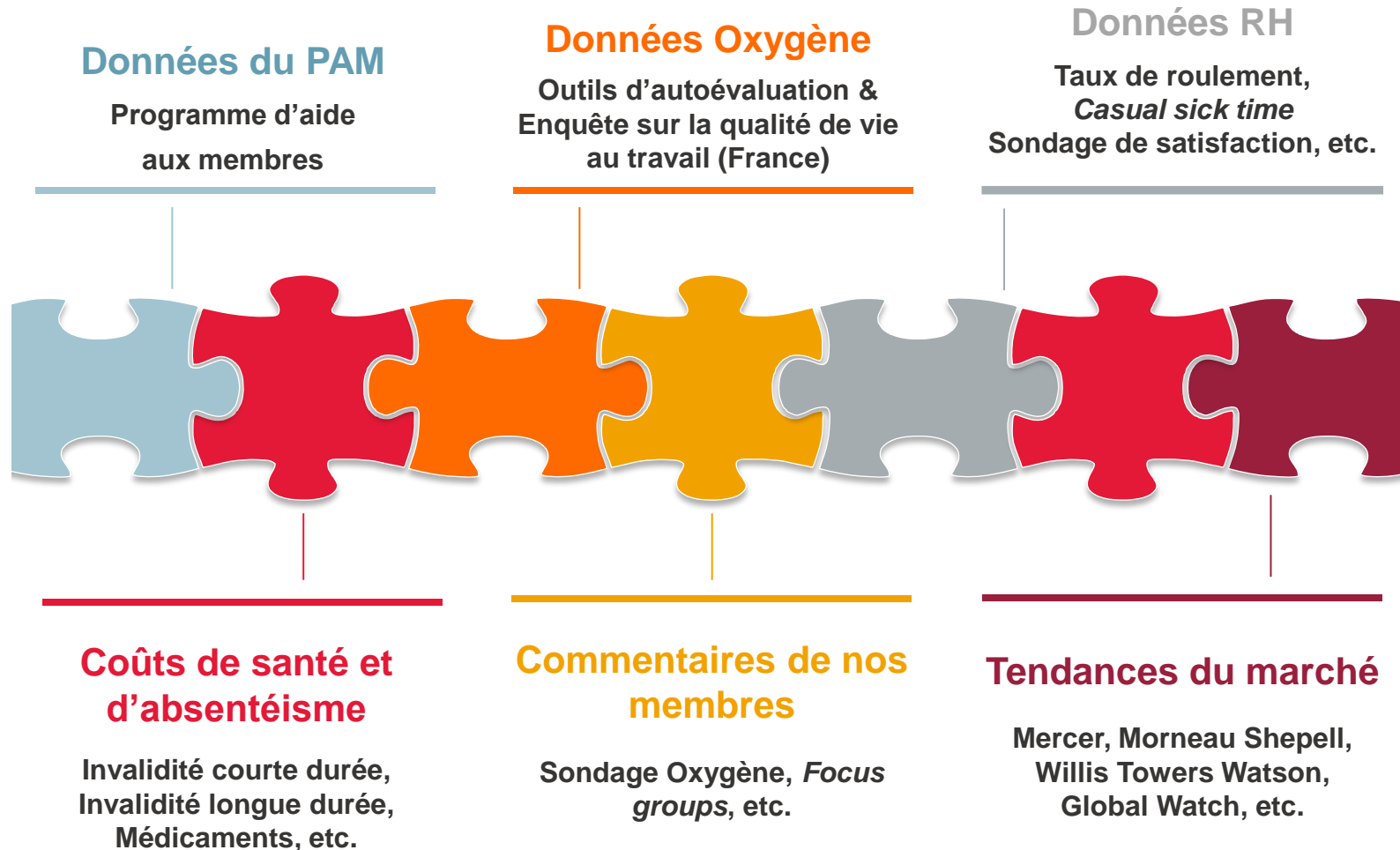
Une approche structurée

Une étape à la fois



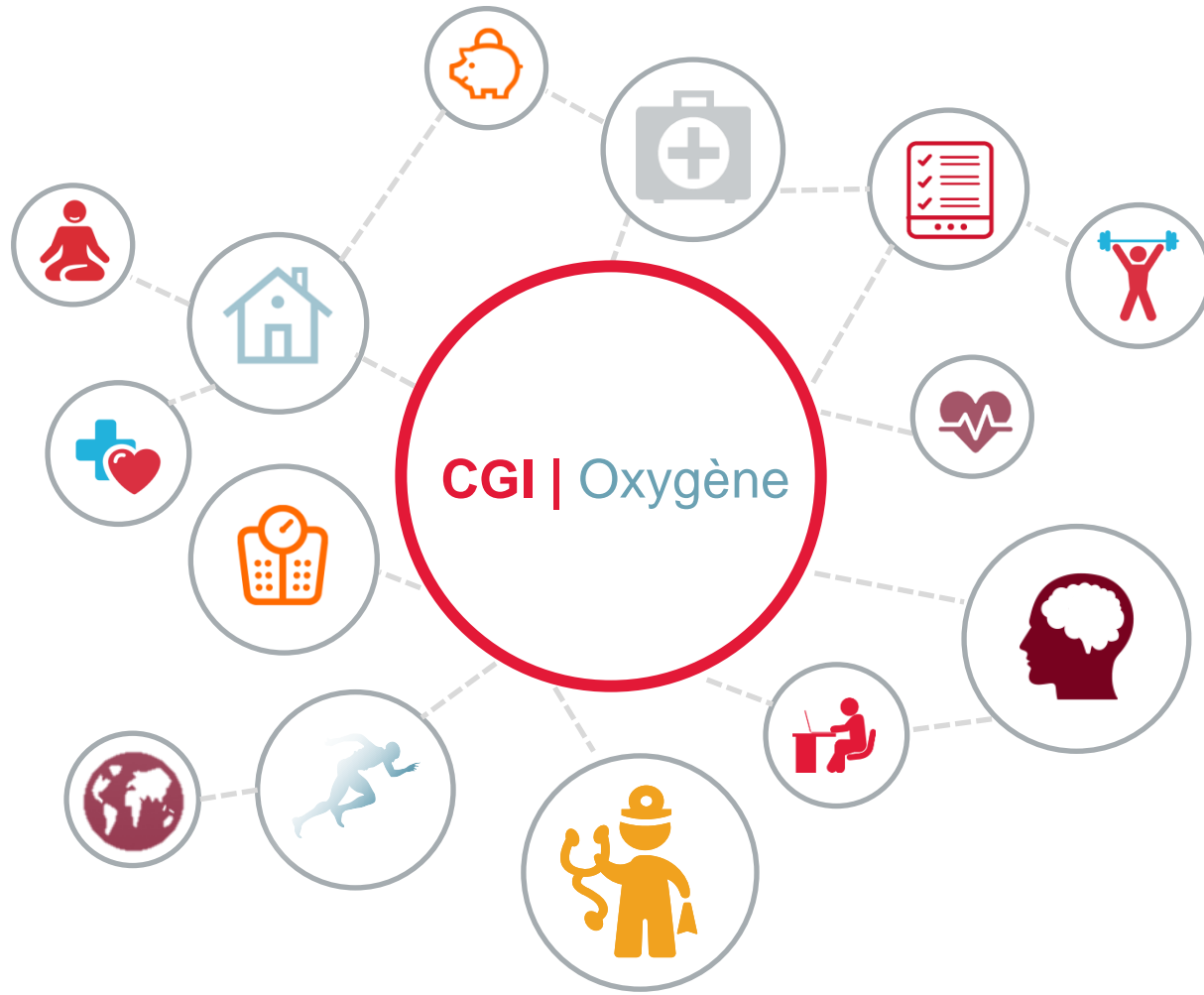


Collecte de données



2

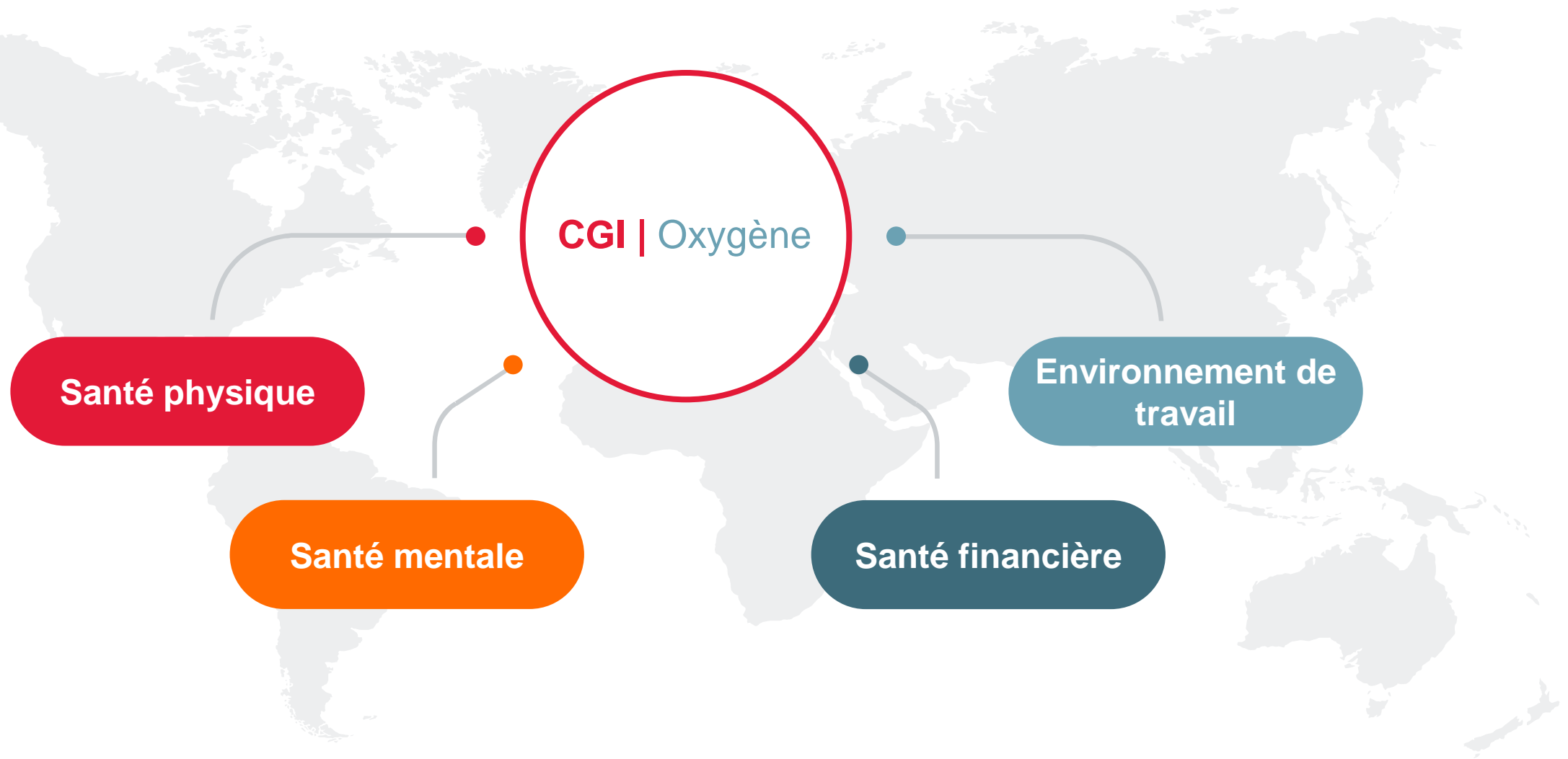
Analyse des données



Le diagnostic comme préalable à l'action



Identification des priorités santé





Plan d'action & Exécution

Niveaux d'intervention

Individuel

Organisationnel

Environnement de travail

Types d'intervention

Prévention

Identification des risques

Intervention

Une approche globale et transversale








Mesure de l'impact



L'exemple au Royaume-Uni



Les données: Les défis à relever

-  La disponibilité des données santé
-  La disparité des données
 - Divergences culturelles
 - Exigences légales
-  La confidentialité des renseignements personnels
-  Opportunités de récolte des données
-  La visibilité des résultats

Les facteurs de succès

- 1** Une bonne connaissance de notre population.
- 2** La participation des membres et leur adhésion au programme.
- 3** La communication et la collaboration entre tous les intervenants.
- 4** L'engagement véritable de l'organisation en faveur de la santé et du bien-être.

« Créer un environnement où nous avons plaisir à travailler ensemble et où, en tant que propriétaires, nous participons au développement d'une entreprise dont nous sommes fiers. »

Opportunités d'avenir

« Oxygène s'est révélé un excellent investissement et un atout pour CGI. Le programme a contribué à conscientiser les membres à l'importance de la santé et du bien-être, en plus de leur offrir du soutien pour les orienter vers un mode de vie plus sain. Nous sommes enthousiastes à l'idée de poursuivre le développement et l'élargissement du programme ».

Julie Godin, Vice-présidente exécutive, Administration et planification globale

PROCHAINES ACTIONS

- › Continuer de positionner la santé et le bien-être comme un élément stratégique
- › Automatiser les données
- › Développer un indicateur santé